

「フラワーコミュニケーションビジネスで21世紀の環境社会を結ぶ」

1928年、生花・園芸資材メーカーとして創業以来、常に花材業界のパイオニアとして時代のニーズにすばやく対応した資材を開発して業界をリードし、フラワーデザインやフラワーホビーなどの普及と発展に努力してまいりました。現在では環境問題にもいち早く取組んで、地球にも人にもやさしい商品作りをモットーに、明るく豊かな21世紀にお役に立ちたいと考えております。



会社概要

会社名： 松村工芸株式会社
本社住所： 大阪府東大阪市長堂3丁目2番23号 tel(06)6782-3336(代) fax(06)6783-6343
創業： 昭和3年
法人設立： 昭和41年7月
資本金： 44,000,000円
代表者： 代表取締役 松村恵造
事業目的： 生花資材、フラワーデザイン資材・フラワーホビー資材の製造、販売、輸入
社員数： 200名（パート含む）
発売元： アクアフォーム総発売元 / パイネックスクレープーパー総発売元
代理店： カットリボン正代理店 / 日本デキシー販売代理店
取引銀行： 三井住友銀行 小阪支店 / 三菱東京UFJ銀行 東大阪支店 / 日本政策金融公庫 東大阪支店

主要取引先・仕入先

●主要取引先

(社) J.F.T.D.、(株) 日比谷花壇、(株) ゴトウ花店、(株) ちきりやガーデン、タキイ種苗(株)、(株) サトウ花店など全国各地の花市場、生花店、園芸店、手芸店やフラワーデザインスクールを得意先としており、業界の総合商社として抜群の知名度を有している。

(社名順不同)

●主要仕入先

(株) 青山、東京リボン(株)、(株) アスカ商会、(株) 日本デキシー、(株) 大地農園(社名順不同)

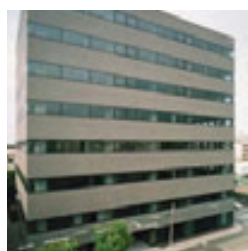
本社・支店・営業所



本社
〒577-0056
大阪府東大阪市長堂
3丁目2番23号
TEL：06-6782-3336(代)
FAX：06-6783-6343



東京支店
〒101-0044
東京都千代田区鍛冶町
1丁目9-16
丸石第2ビル4階
TEL：03-5297-2851
FAX：03-5297-2852



札幌営業所
〒060-0908
北海道札幌市東区
北8条東3-1-1
宮村ビル301号室



仙台営業所
〒981-3133
宮城県仙台市泉区
泉中央2-17-3
フリード泉中央201号室



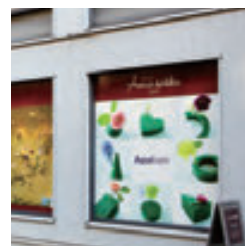
名古屋営業所
〒465-0025
名古屋市名東区
上社1丁目402番地



広島営業所
〒733-0832
広島県広島市西区
草津港1-4-9



アンナサッカ大阪
〒530-0014
大阪府大阪市北区
鶴野町2-19
TEL:06-6371-7863
FAX:06-6371-5496



アンナサッカ東京
〒101-0044
東京都千代田区
鍛冶町1丁目9番16号
丸石第2ビル1階／4階
TEL:03-5297-2740
FAX:03-5297-2741



九州営業所
〒807-1115
福岡県北九州市
八幡西区
棕枝1-1-21



大田店
〒143-0001
東京都大田区
東海2-2-1
大田市場花き部内



葛西店
〒134-0086
東京都江戸川区
臨海町3-4-1
葛西生花市場花き部2F

はなぐや 山口店
〒754-0897
山口県山口市嘉川666-1
(株)山口県中央花市場内

はなぐや 下関店
〒751-0816
山口県下関市棕野3-8-18
(株)下関合同花市場内

はなぐや 北九州店
〒807-1115
福岡県北九州市八幡西区
棕枝1-1-21



丹波物流センター 第一
〒669-3315
兵庫県丹波市柏原町大新屋50番地

丹波物流センター 第二
〒669-3465
兵庫県丹波市水上町横田870番地11

沿革

- 昭和 3 年 (1928) 大阪市天王寺区松崎町で松村工芸所として発足し植木鉢カバー、花籠、園芸用ラベル、日用雑貨等の製造・販売を行う。
- 昭和 22 年 (1947) 主として花籠、植木鉢カバー等の花卉業界向けの商品を製造、全国の生花店へ販売。
- 昭和 30 年 (1955) 米国スミザーズオアシス社と提携、吸水性スポンジ「オアシス」の日本総代理店となり、フローラルアートの普及に努める。
ラッピング資材、ブーケ材料等の販売も行う。
- 昭和 34 年 (1959) 上野工場を新設する。
- 昭和 36 年 (1961) 東京出張所を新設する。
- 昭和 37 年 (1962) 大阪北営業所を開設する。
- 昭和 40 年 (1965) 日本で初めて F.T.D. のアソシエイトメンバーとなる。
- 昭和 41 年 (1966) 法人組織として社名を「松村工芸株式会社」とする。初代社長に松村美機雄が就任する。
ドイツよりクレープペーパーを輸入、ペーパーフラワーブームを起こす。これを機に手芸業界にも進出する。
- 昭和 45 年 (1970) 本社社屋を新築する。
- 昭和 48 年 (1973) 配送センターを新設する。
- 昭和 59 年 (1984) 松村昌美が社長に就任し、松村美機雄社長が会長に就任する。
- 昭和 60 年 (1985) 大阪市北区鶴野町に自社ビルを建築し、北営業所を移転、北支店とする。
広告チラシを利用して籐籠の風合いを出す全く新しいペーパークラフト「あんでるせん手芸」を開発°
省資源・資源再利用の流れと、意外性と話題性に富んだユニークなホビーとして一世を風靡し、手芸に新しい分野を築いた。
- 昭和 63 年 (1988) 東京都墨田区の両国生花市場に両国店を開設する。
- 平成 1 年 (1989) 東京都墨田区本所に自社ビルを建設し東京支店を移転する。
- 平成 2 年 (1990) 東京都大田区大田市場花卉部内に大田店を開設。
兵庫物流センター（兵庫デポ）を新設する。
- 平成 3 年 (1991) 兵庫デポ内にアクアフォーム生産工場を建設、従来の吸水性スポンジをしのぐ高品質のアクアフォームの
開発に成功し、全国に販売を開始。
- 平成 5 年 (1993) 松村アクア（株）を設立する。
- 平成 6 年 (1994) 大阪北支店を増改築し「アンナサッカ」という愛称でオープン。
- 平成 7 年 (1995) 市場移転に伴い両国店を東京都江戸川区葛西市場花き部に葛西店として新たに開設。
- 平成 9 年 (1997) 東京都千代田区に株式会社アンナサッカ設立。東京地区でのアンテナショップ機能充実を図る。
兵庫工場に倉庫新設、配送機能を拡充。
- 平成 12 年 (2000) アクアフォーム関連事業部新設。
- 平成 13 年 (2001) アグリ部門への事業領域拡充策を展開。
アクアフォームを利用した水稻直播栽培、ブルーベリー栽培の技術を確立。
- 平成 16 年 (2004) 名古屋出張所・広島出張所開設。
- 平成 17 年 (2005) 松村圭緯子が社長に就任し、松村昌美が会長に就任する。
- 平成 19 年 (2007) 丹波物流センター新設。
大阪府東大阪市の配送センターと、兵庫県丹波市山南町の兵庫物流センターを丹波市柏原町に移転統合。
仙台出張所開設。
- 平成 20 年 (2008) 東関東営業所開設。
- 平成 22 年 (2010) 名古屋営業所を移転。
アンナサッカ東京を移転。
アンナサッカ東京の近隣、東京都千代田区鍛冶町に東京支店を移転。ショールーム機能と外商機能の融合を図る。
- 平成 23 年 (2011) 仙台営業所を移転。
- 平成 26 年 (2014) 特販開発営業本部を新設。
- 平成 27 年 (2015) 丹波物流センター第2を新設。
松村恵造が社長に就任し、松村圭緯子が会長に就任する。
- 平成 28 年 (2016) 札幌営業所を開設。
- 平成 29 年 (2017) はなぐや 山口店、下関店、北九州店をオープン。
- 平成 30 年 (2018) 九州営業所を開設。